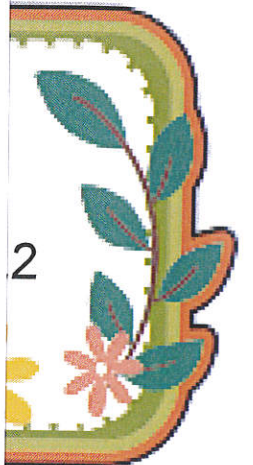
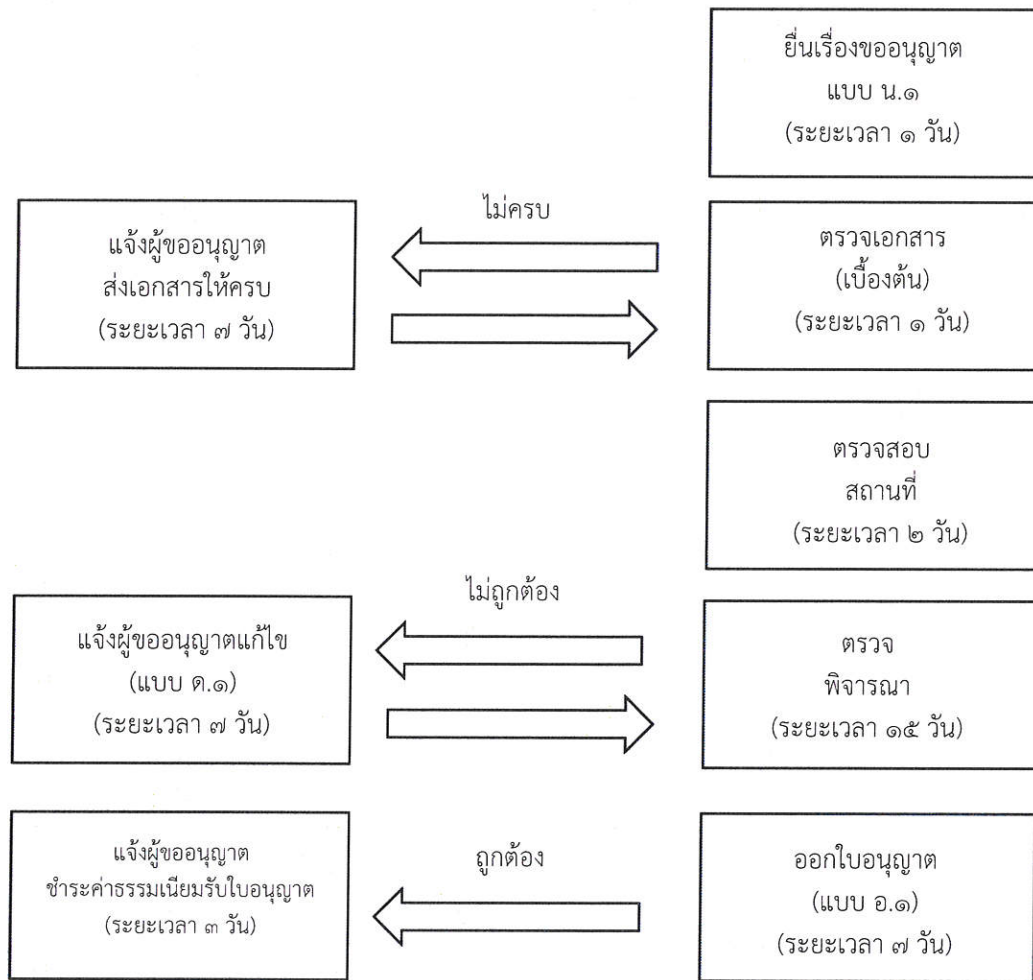




กองช่าง บริการประชาชน

คู่มือขั้นตอนการขออนุญาตก่อสร้างอาคาร



2

การขออนุญาตก่อสร้างอาคาร

- กรณีแบบแปลนทั่วไป
- กรณีแบบแปลนมาตรฐานของ กรมโยธาธิการและผังเมือง

เอกสารประกอบการพิจารณา

๑. สำเนาบัตรประจำตัวประชาชน
๒. สำเนาทะเบียนบ้าน
๓. สำเนาโฉนดที่ดิน
๔. แผนผังบริเวณ แบบแปลนและรายการประกอบ แบบ (หมายเหตุ อาจมีเอกสารอื่นเพิ่มเติมแล้วแต่กรณี)

คำขออนุญาตก่อสร้างอาคาร
ดัดแปลงอาคาร หรือรื้อถอนอาคาร



แบบ ข.1

เลขที่รับ...../.....
วันที่.....
ลงชื่อ.....ผู้รับคำขอ

เขียนที่ องค์การบริหารส่วนตำบล.....

วันที่.....เดือน.....พ.ศ.....

ข้าพเจ้า.....เจ้าของอาคารหรือตัวแทนเจ้าของอาคาร

เป็นบุคคลธรรมดา อยู่บ้านเลขที่.....ตรอก / ซอย..... ถนน.....

หมู่ที่.....ตำบล/แขวง.....อำเภอ/เขต.....จังหวัด.....

เป็นนิติบุคคลประเภท.....จดทะเบียนเมื่อ.....

เลขทะเบียน.....มีสำนักงานตั้งอยู่เลขที่.....ตรอก / ซอย.....

หมู่ที่.....ตำบล / แขวง.....อำเภอ / เขต.....จังหวัด.....

โดย.....ผู้มีอำนาจลงชื่อแทนนิติบุคคลผู้ขออนุญาต

อยู่บ้านเลขที่.....ตรอก / ซอย..... ถนน.....

หมู่ที่.....ตำบล / แขวง.....อำเภอ / เขต.....จังหวัด.....

ขอยื่นคำขอรับใบอนุญาต.....ต่อเจ้าพนักงานท้องถิ่นดังต่อไปนี้

ข้อ 1. ทำการก่อสร้างอาคาร / ดัดแปลงอาคาร / รื้อถอนอาคาร ที่บ้านเลขที่.....

ตรอก / ซอย..... ถนน..... หมู่ที่.....ตำบล.....

อำเภอ..... จังหวัด..... โดย.....

เป็นเจ้าของอาคารในที่ดินโฉนดที่ดิน/น.ส.3/น.ส.3ก./สค.1/น.ส.4จ เลขที่..... เล่ม..... หน้า.....

ระวาง..... เลขที่ดิน..... แผ่นที่..... หน้าสำรวจ..... ตำบลบ้านไร่

เป็นที่ดินของ.....

ข้อ 2. เป็นอาคาร

(1) ชนิด.....จำนวน.....หลัง

เพื่อใช้เป็น.....โดยมีที่จอดรถ ที่กลับรถ และทางเข้าออกของรถ จำนวน.....คัน

(2) ชนิด.....จำนวน.....หลัง

เพื่อใช้เป็น.....โดยมีที่จอดรถ ที่กลับรถ และทางเข้าออกของรถ จำนวน.....คัน

(3) ชนิด.....จำนวน.....หลัง

เพื่อใช้เป็น.....โดยมีที่จอดรถ ที่กลับรถ และทางเข้าออกของรถ จำนวน.....คัน

(4) ชนิด.....จำนวน.....หลัง

เพื่อใช้เป็น.....โดยมีที่จอดรถ ที่กลับรถ และทางเข้าออกของรถ จำนวน.....คัน

ตามแผนผังบริเวณ แบบแปลน รายการประกอบแบบแปลน และรายการคำนวณที่แนบมาพร้อมนี้

ข้อ 3. มี.....เป็นผู้ควบคุมงาน

.....เป็นผู้ออกแบบและคำนวณ

ข้อ 4. กำหนดแล้วเสร็จใน.....วัน นับตั้งแต่วันที่ได้รับใบอนุญาต

ที่/.....

วันที่.....เดือน.....พ.ศ.....

เรื่อง แจ้งการออกใบอนุญาตก่อสร้าง / คัดแปลง / รื้อถอน / เคลื่อนย้ายอาคาร / ใช้หรือเปลี่ยนการใช้อาคาร

เรียน

อ้างถึง คำขออนุญาตก่อสร้าง..... ตามแบบ ข.....

ลงวันที่.....เดือน.....พ.ศ.....

ตามคำขออนุญาต.....ของท่าน เจ้าพนักงานท้องถิ่นได้พิจารณาตามพระราชบัญญัติ
ควบคุมอาคาร พ.ศ.2522 แล้ว จึงให้ท่านไปขอรับใบอนุญาตตามแบบ อ.....ได้ที่

ก่อนรับใบอนุญาต ท่านต้องชำระค่าธรรมเนียม ดังต่อไปนี้

- (1) ค่าธรรมเนียมใบอนุญาต..... เป็นเงิน.....บาท
 - (2) ค่าธรรมเนียมการตรวจแบบแปลน เป็นเงิน.....บาทสตางค์
- รวมเป็นเงินทั้งสิ้น.....บาท สตางค์ (.....)

จึงเรียนมาเพื่อทราบ และให้ท่านไปขอรับใบอนุญาตภายใน 30 วัน นับแต่วันที่ได้รับหนังสือนี้ มิฉะนั้น
จะถือว่าท่านไม่ประสงค์จะขอใบอนุญาตตามที่ไต่ยื่นขออนุญาตไว้ หากประสงค์จะขอรับใบอนุญาตอีกจะต้องดำเนินการ
เช่นเดียวกับการยื่นขออนุญาตใหม่

ขอแสดงความนับถือ

(ลายมือชื่อ).....

(.....)

ตำแหน่ง

เจ้าพนักงานท้องถิ่น

ปิดคำสั่ง ณ อาคารหรือบริเวณที่ตั้งอาคารที่ทำการก่อสร้างอาคาร เมื่อวันที่.....เดือน.....พ.ศ.....

หมายเหตุ ในการติดต่อขอรับใบอนุญาต เพื่อความสะดวกโปรดนำหนังสือฉบับนี้ไปด้วย

สำหรับเจ้าหน้าที่ส่งหนังสือ

ส่งทางไปรษณีย์ลงทะเบียนเมื่อวันที่.....เดือน.....พ.ศ.....

ตามไปรษณีย์เลขที่.....ลงวันที่.....เดือน.....พ.ศ.....

ส่งให้ผู้รับหนังสือโดยตรงรับเมื่อวันที่.....เดือน.....พ.ศ.....

..... เจ้าหน้าที่ผู้ส่งหนังสือ

(.....)

..... ผู้รับหนังสือ

(.....)

ใบอนุญาตก่อสร้างอาคาร ดัดแปลงอาคาร หรือรื้อถอนอาคาร

เลขที่...../.....

อนุญาตให้.....เจ้าของอาคาร อยู่บ้านเลขที่
ตรอก/ซอย.....ถนน.....หมู่ที่.....ตำบล/แขวง.....อำเภอ/เขต.....
จังหวัด.....

ข้อ 1 ทำการ.....ที่บ้านเลขที่ ตรอก/ซอย.....ถนน
หมู่ที่..... ตำบล/แขวง.....อำเภอ/เขต.....จังหวัด..... ในที่ดินโฉนดที่ดิน
เลขที่/น.ส.3 เลขที่/ส.ค.1 เลขที่/น.ส.4 จ. เลขที่ เป็นที่ดินของ.....

ข้อ 2 เป็นอาคาร

(1) ชนิด.....จำนวน.....หลัง เพื่อใช้เป็น.....พื้นที่/ความยาวตารางเมตร
ที่จอดรถ ที่กัลับริด และทางเข้าออกของรถ จำนวน คัน พื้นที่ ตารางเมตร

(2) ชนิด.....จำนวน.....หลัง เพื่อใช้เป็น.....พื้นที่/ความยาว
ตารางเมตร ที่จอดรถ ที่กัลับริด และทางเข้าออกของรถ จำนวน คัน พื้นที่ ตารางเมตร

(3) ชนิด.....จำนวน.....หลัง เพื่อใช้เป็น.....พื้นที่/ความยาว
ตารางเมตร ที่จอดรถ ที่กัลับริด และทางเข้าออกของรถ จำนวน คัน พื้นที่ ตารางเมตร

ตามแผนผังบริเวณ แบบแปลน รายการประกอบแบบแปลน และรายการคำนวณเลขที่...../
ที่แนบท้ายใบอนุญาตนี้

ข้อ 3 โดยมีเป็นผู้ควบคุมงาน

ข้อ 4 ผู้ได้รับใบอนุญาตต้องปฏิบัติตามเงื่อนไขดังต่อไปนี้

(1) ผู้ได้รับใบอนุญาตต้องปฏิบัติตามหลักเกณฑ์ วิธีการ และเงื่อนไขตามที่กำหนดในกฎกระทรวง และหรือ
ข้อบัญญัติท้องถิ่น ซึ่งออกตามความในมาตรา 8 (11) มาตรา 9 หรือมาตรา 10 แห่งพระราชบัญญัติควบคุมอาคาร พ.ศ.2522

(2)

ใบอนุญาตฉบับนี้ให้ใช้ได้จนถึงวันที่..... เดือนพ.ศ.

ออกให้ ณ วันที่..... เดือนพ.ศ.

(ลายมือชื่อ)

(.....)

ตำแหน่ง

เจ้าพนักงานท้องถิ่น

การต่ออายุใบอนุญาต

การต่ออายุใบอนุญาต
ครั้งที่.....
ให้ต่ออายุใบอนุญาตฉบับนี้จนถึง
วันที่..... เดือน..... พ.ศ.....
โดยมีเงื่อนไข.....

การต่ออายุใบอนุญาต
ครั้งที่.....
ให้ต่ออายุใบอนุญาตฉบับนี้จนถึง
วันที่..... เดือน..... พ.ศ.....
โดยมีเงื่อนไข.....

การต่ออายุใบอนุญาต
ครั้งที่.....
ให้ต่ออายุใบอนุญาตฉบับนี้จนถึง
วันที่..... เดือน..... พ.ศ.....
โดยมีเงื่อนไข.....

(ลายมือชื่อ).....
ตำแหน่ง.....
เจ้าพนักงานท้องถิ่น
ผู้อนุญาต
...../...../.....

(ลายมือชื่อ).....
ตำแหน่ง.....
เจ้าพนักงานท้องถิ่น
ผู้อนุญาต
...../...../.....

(ลายมือชื่อ).....
ตำแหน่ง.....
เจ้าพนักงานท้องถิ่น
ผู้อนุญาต
...../...../.....

คำเตือน

1. ถ้าผู้ได้รับใบอนุญาตจะบอกเลิกตัวผู้ควบคุมงานที่ได้รับขู่อไว้ในใบอนุญาต หรือผู้ควบคุมงานจะบอกเลิกการเป็นผู้ควบคุมงาน ให้มีหนังสือแจ้งให้พนักงานท้องถิ่นทราบ ทั้งนี้ไม่เป็นการกระทบถึงสิทธิและหน้าที่ทางแพ่งระหว่างผู้ได้รับใบอนุญาต กับผู้ควบคุมงานนั้น ในการบอกเลิกตัวผู้ควบคุมงานนี้ผู้ได้รับอนุญาตต้องระงับการดำเนินการตามที่ได้รับอนุญาตไว้ก่อนจนกว่าจะมี ผู้ควบคุมงานคนใหม่ และมีหนังสือแจ้งพร้อมส่งมอบหนังสือแสดงความยินยอมของผู้ควบคุมงาน คนใหม่ให้แก่เจ้าพนักงาน ท้องถิ่นแล้ว
2. ผู้ได้รับใบอนุญาตที่ต้องจัดให้มีพื้นที่หรือสิ่งก่อสร้างขึ้นเพื่อใช้เป็นจอดรถ ที่กัลัรรถ และทางเข้าออกของรถตามที่กำหนดไว้ในใบอนุญาตฉบับนี้ ต้องแสดงที่จอดรถ ที่กัลัรรถ และทางเข้าออกของรถไว้ให้ปรากฏตามแผนผังบริเวณที่รับใบอนุญาต การดัดแปลงหรือใช้ที่จอดรถ ที่กัลัรรถ และทางเข้าออกของรถเพื่อการอื่นนั้นต้องได้รับใบอนุญาตจากเจ้าพนักงานท้องถิ่น
3. ผู้ได้รับใบอนุญาตก่อสร้าง ดัดแปลง หรือเคลื่อนย้ายอาคารประเภทควบคุมการใช้ เมื่อได้ทำการตามที่ได้รับใบอนุญาตเสร็จแล้ว ต้องได้รับใบรับรองจากเจ้าพนักงานท้องถิ่นตามมาตรา 32 ก่อนจึงจะใช้อาคารนั้นได้
4. ใบอนุญาตฉบับนี้ ให้ใช้ได้ตามระยะเวลาที่กำหนดไว้ในใบอนุญาต ถ้าประสงค์จะขอต่ออายุใบอนุญาตจะต้องยื่นคำขอก่อนใบอนุญาตสิ้นอายุ