

สภาองค์การบริหารส่วนตำบลดอยงาม

ประธานสภาองค์การบริหารส่วนตำบลดอยงาม

เลขานุการสภา
องค์การบริหารส่วนตำบลดอยงาม

รองประธานสภาองค์การบริหารส่วนตำบลดอยงาม

สมาชิกสภา อบต.ดอยงาม
หมู่ที่ ๑

สมาชิกสภา อบต.ดอยงาม
หมู่ที่ ๙

สมาชิกสภา อบต.ดอยงาม
หมู่ที่ ๒

สมาชิกสภา อบต.ดอยงาม
หมู่ที่ ๑๐

สมาชิกสภา อบต.ดอยงาม
หมู่ที่ ๓

สมาชิกสภา อบต.ดอยงาม
หมู่ที่ ๑๑

สมาชิกสภา อบต.ดอยงาม
หมู่ที่ ๔

สมาชิกสภา อบต.ดอยงาม
หมู่ที่ ๑๒

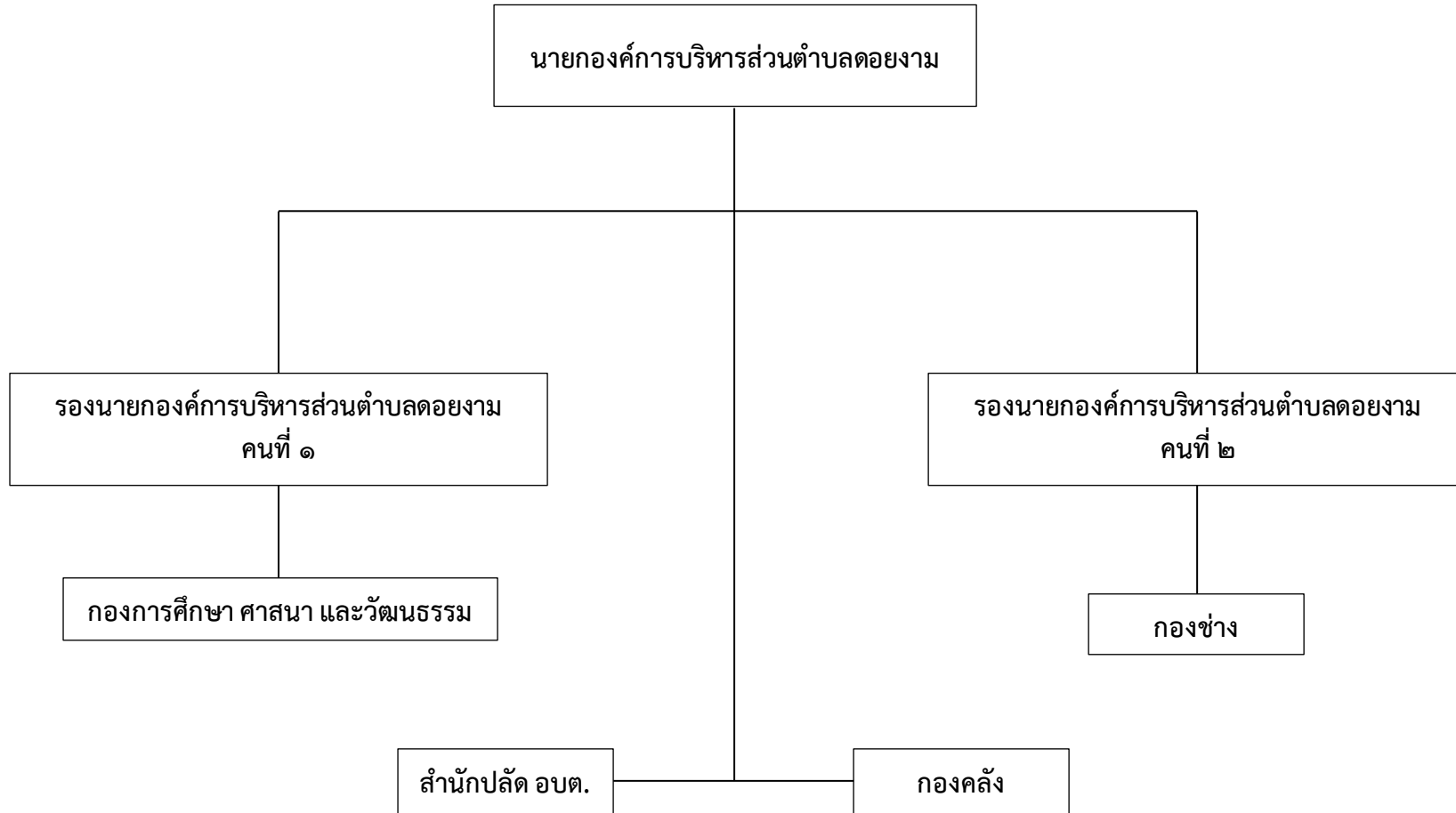
สมาชิกสภา อบต.ดอยงาม
หมู่ที่ ๕

สมาชิกสภา อบต.ดอยงาม
หมู่ที่ ๑๓

สมาชิกสภา อบต.ดอยงาม
หมู่ที่ ๖

สมาชิกสภา อบต.ดอยงาม
หมู่ที่ ๑๔

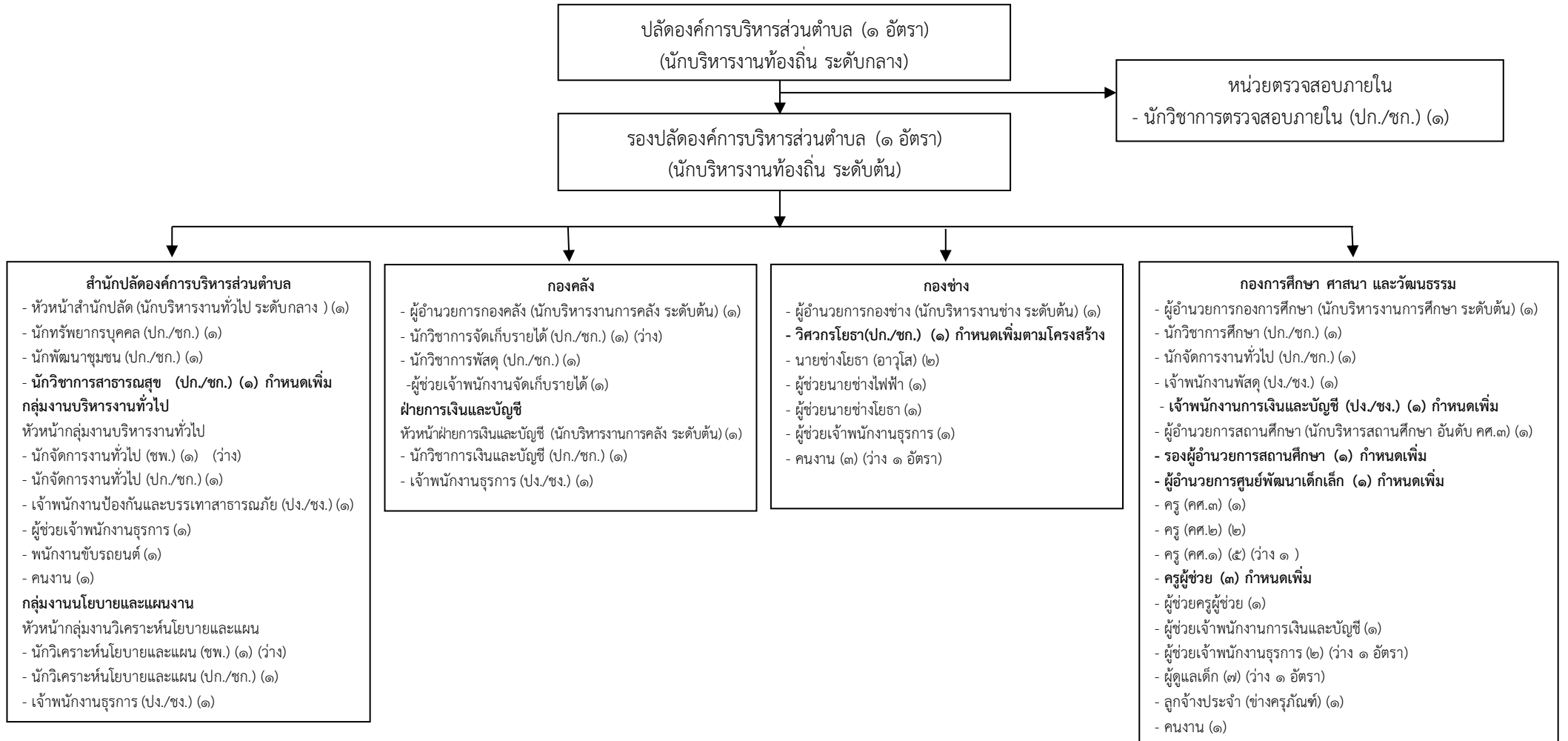
โครงสร้างส่วนราชการ ฝ่ายการเมือง
องค์การบริหารส่วนตำบลดอยงาม อำเภอพาน จังหวัดเชียงราย



แผนภูมิโครงสร้างการแบ่งส่วนราชการตามแผนอัตรากำลัง ๓ ปี ประจำปีงบประมาณ พ.ศ.๒๕๖๗-๒๕๖๙

องค์การบริหารส่วนตำบลคอยงาม อำเภอพาน จังหวัดเชียงราย

โครงสร้างอัตรากำลังพนักงานส่วนตำบล พนักงานครูองค์การบริหารส่วนตำบล และพนักงานจ้าง



ระดับ	บริหารงาน ท้องถิ่น ระดับกลาง (ที่มี/ที่ว่าง)	บริหารงาน ท้องถิ่น ระดับต้น (ที่มี/ที่ว่าง)	อำนาจการ ท้องถิ่น ระดับกลาง (ที่มี/ที่ว่าง)	อำนาจการ ท้องถิ่น ระดับต้น (ที่มี/ที่ว่าง)	วิชาการ ระดับชำนาญ การพิเศษ (ที่มี/ที่ว่าง)	วิชาการ ระดับชำนาญ การ (ที่มี/ที่ว่าง)	วิชาการ ระดับ ปฏิบัติการ (ที่มี/ที่ว่าง)	ทั่วไป ระดับอาวุโส (ที่มี/ที่ว่าง)	ทั่วไป ระดับชำนาญ งาน (ที่มี/ที่ว่าง)	ทั่วไป ระดับ ปฏิบัติงาน (ที่มี/ที่ว่าง)	บริหาร สถานศึกษา (ที่มี/ที่ว่าง)	ครู คศ.๓ (ที่มี/ที่ ว่าง)	ครู คศ.๒ (ที่มี/ที่ว่าง)	ครู คศ.๑ (ที่มี/ที่ ว่าง)	ครูผู้ช่วย (ที่มี/ที่ ว่าง)	ลูกจ้าง ประจำ (ที่มี/ที่ ว่าง)	พนักงาน จ้าง (ที่มี/ที่ว่าง)	รวม ทั้งสิ้น
จำนวน	๑/-	๑/-	๑/-	๔/-	-/๒	๖/๑	๓/๒	๒/-	๔/-	_/๑	๑/๒	๑/-	๒/-	๔/๑	-/๓	๑/-	๑๙/๓	๖๕

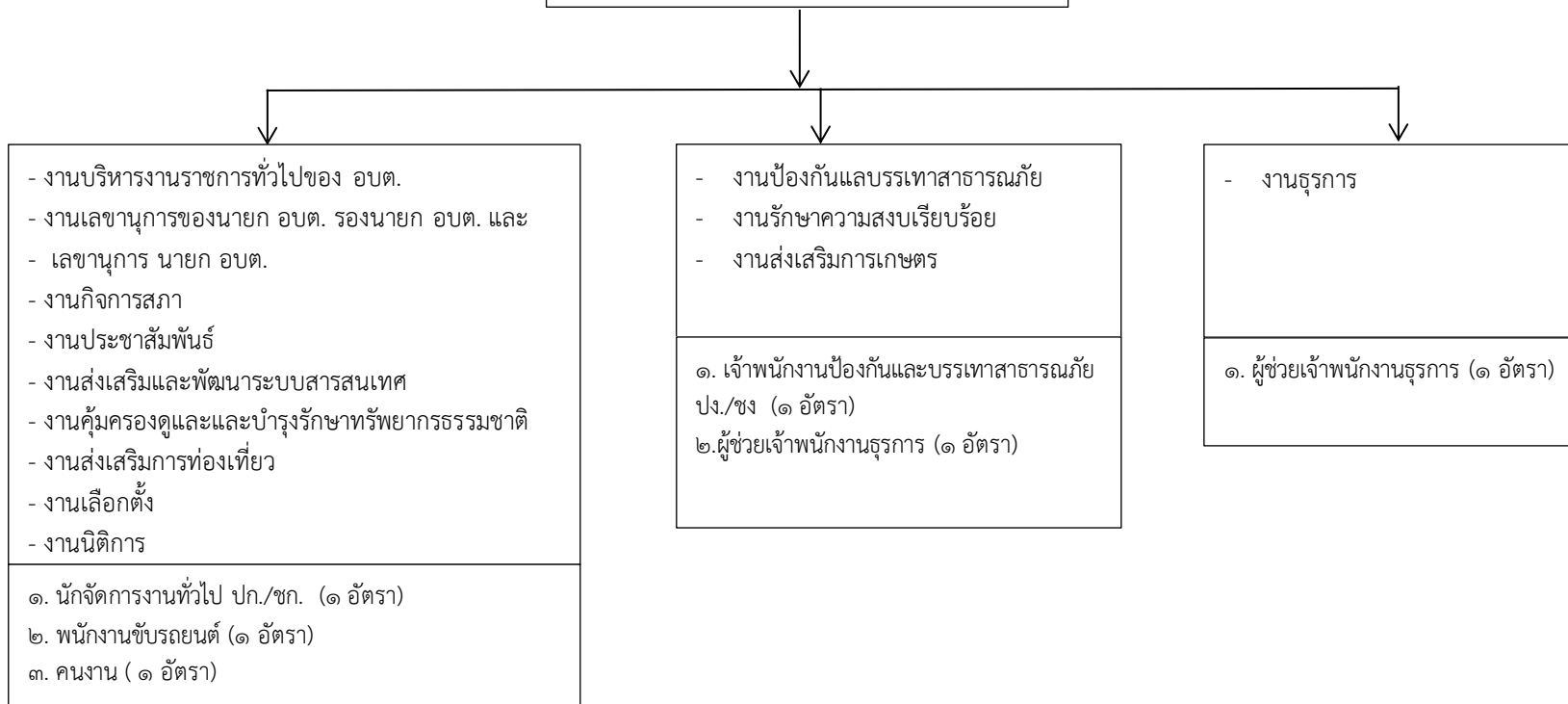
**ผังโครงสร้างสำนักปลัดองค์การบริหารส่วนตำบล
องค์การบริหารส่วนตำบลดอยงาม อำเภอพาน จังหวัดเชียงราย**



ระดับ	อำนาจการ ท้องถิ่นระดับ ต้น (ที่มี/ที่ว่าง)	อำนาจการ ท้องถิ่น ระดับกลาง (ที่มี/ที่ว่าง)	อำนาจการ ท้องถิ่น ระดับสูง (ที่มี/ที่ว่าง)	ประเภท วิชาการ (ปก./ชก.) (ที่มี/ที่ว่าง)	ประเภท วิชาการ (ชก.) (ที่มี/ที่ว่าง)	ประเภท วิชาการ (ชพ.) (ที่มี/ที่ว่าง)	ประเภท ทั่วไป (ปง.) (ที่มี/ที่ว่าง)	ประเภท ทั่วไป (ชง.) (ที่มี/ที่ว่าง)	ประเภท ทั่วไป (อาวุโส) (ที่มี/ที่ว่าง)	ลูกจ้างประจำ (ที่มี/ที่ว่าง)	พนักงานจ้าง (ที่มี/ที่ว่าง)	รวมทั้งสิ้น
จำนวน	-	๑/-	-	๒/๑	๒/-	-/๒	-	๒/-	-	-	๓/-	๑๓

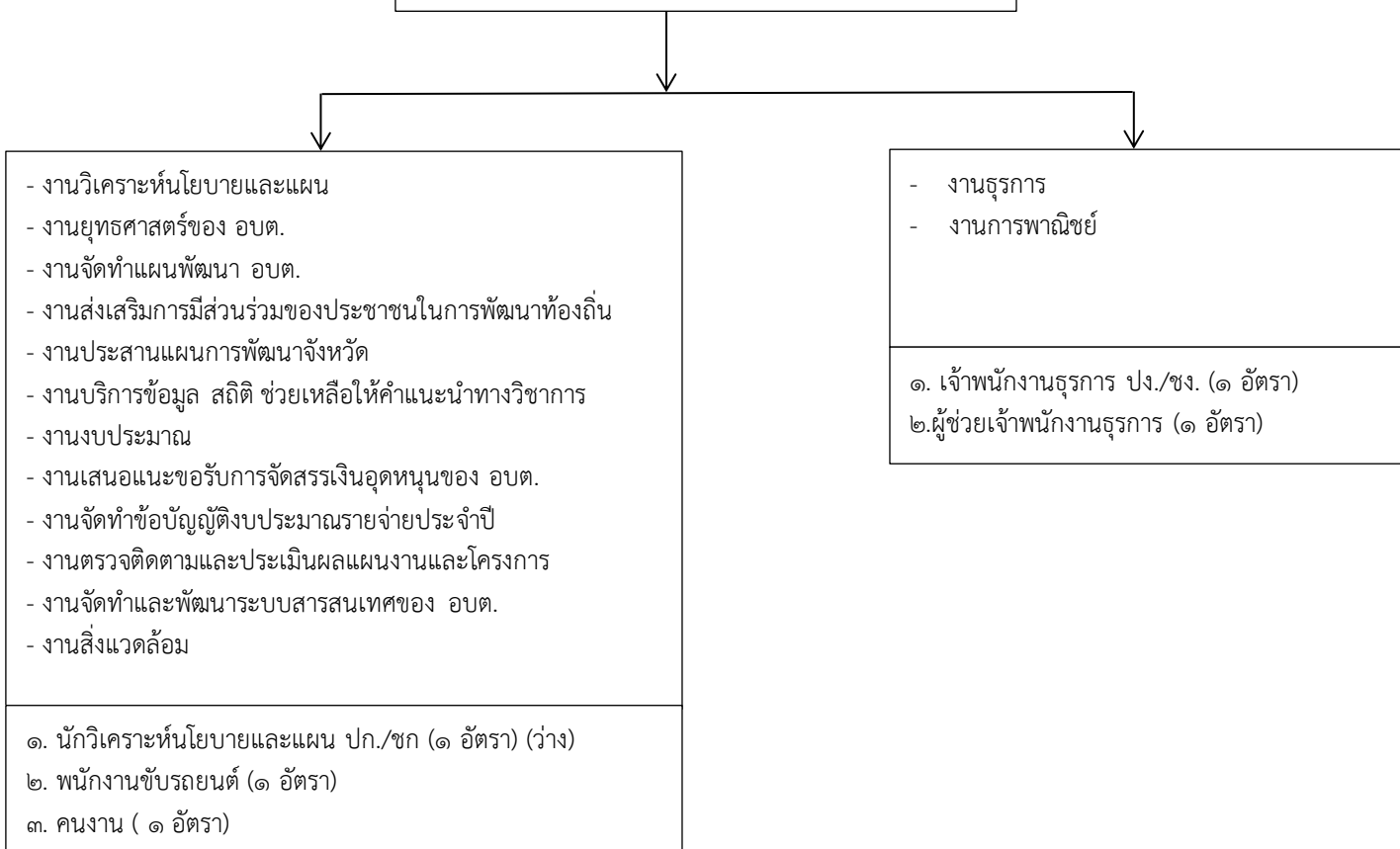
ผังโครงสร้างกลุ่มงานบริหารงานทั่วไป
องค์การบริหารส่วนตำบลดอยงาม
อำเภอพาน จังหวัดเชียงราย

หัวหน้ากลุ่มงานบริหารงานทั่วไป
นักจัดการงานทั่วไปชำนาญการพิเศษ (ว่าง)

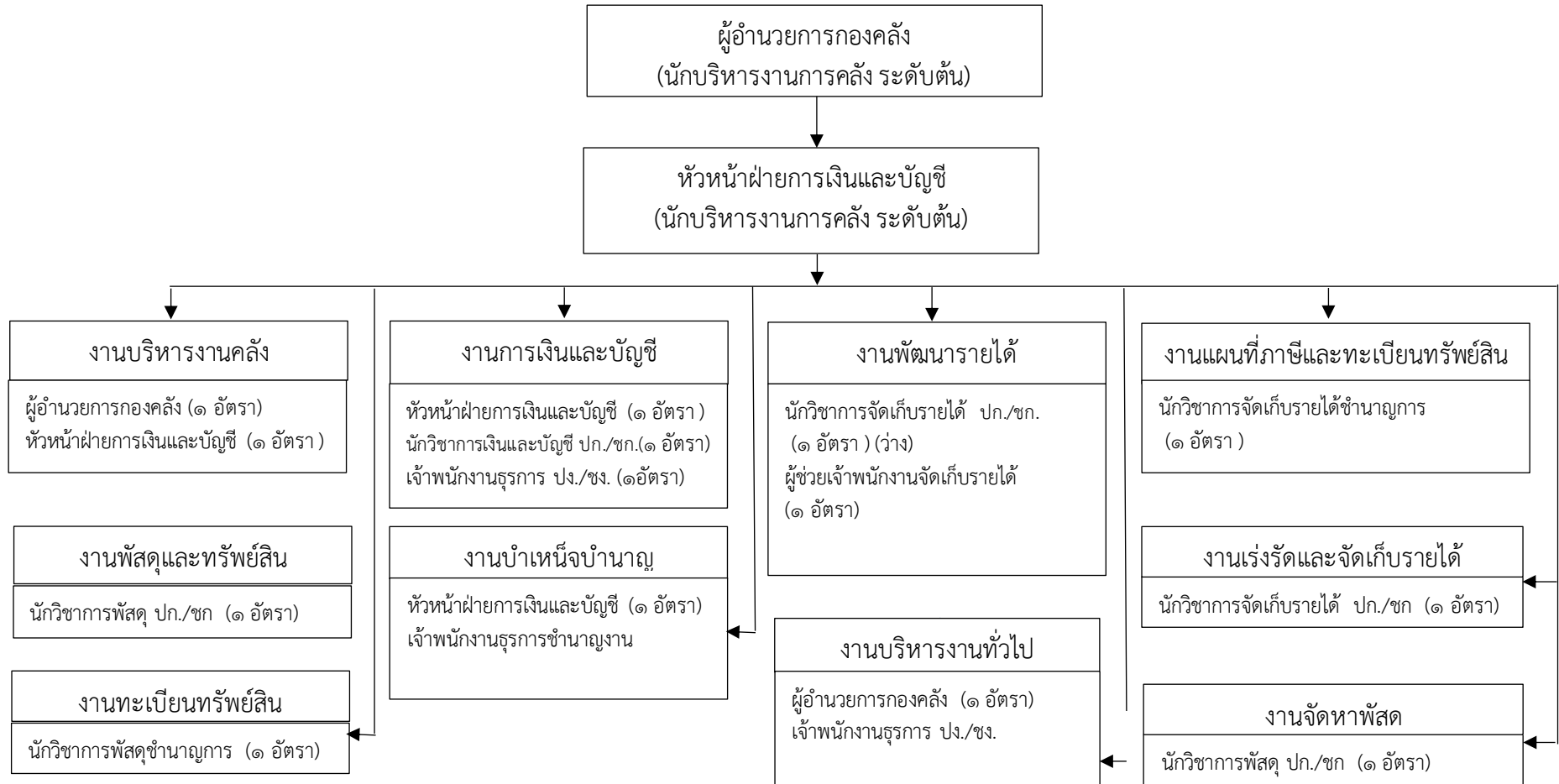


ผังโครงสร้างกลุ่มงานนโยบายและแผนงาน
องค์การบริหารส่วนตำบลดอยงาม
อำเภอพาน จังหวัดเชียงราย

หัวหน้ากลุ่มงานนโยบายและแผนงาน
นักวิเคราะห์นโยบายและแผนชำนาญการพิเศษ (ว่าง)

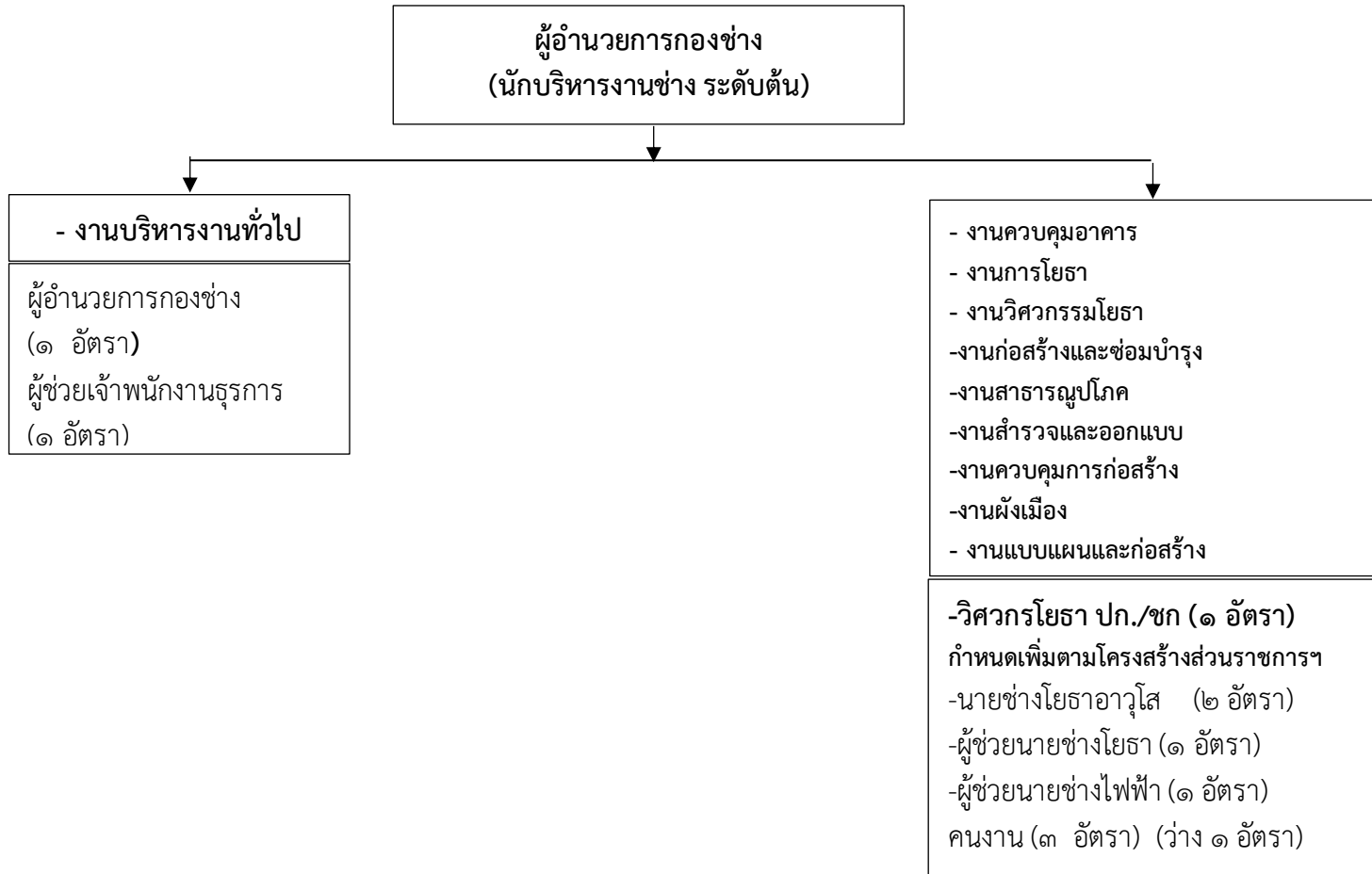


**ผังโครงสร้างกองคลัง
องค์การบริหารส่วนตำบลดอยงาม
อำเภอพาน จังหวัดเชียงราย**



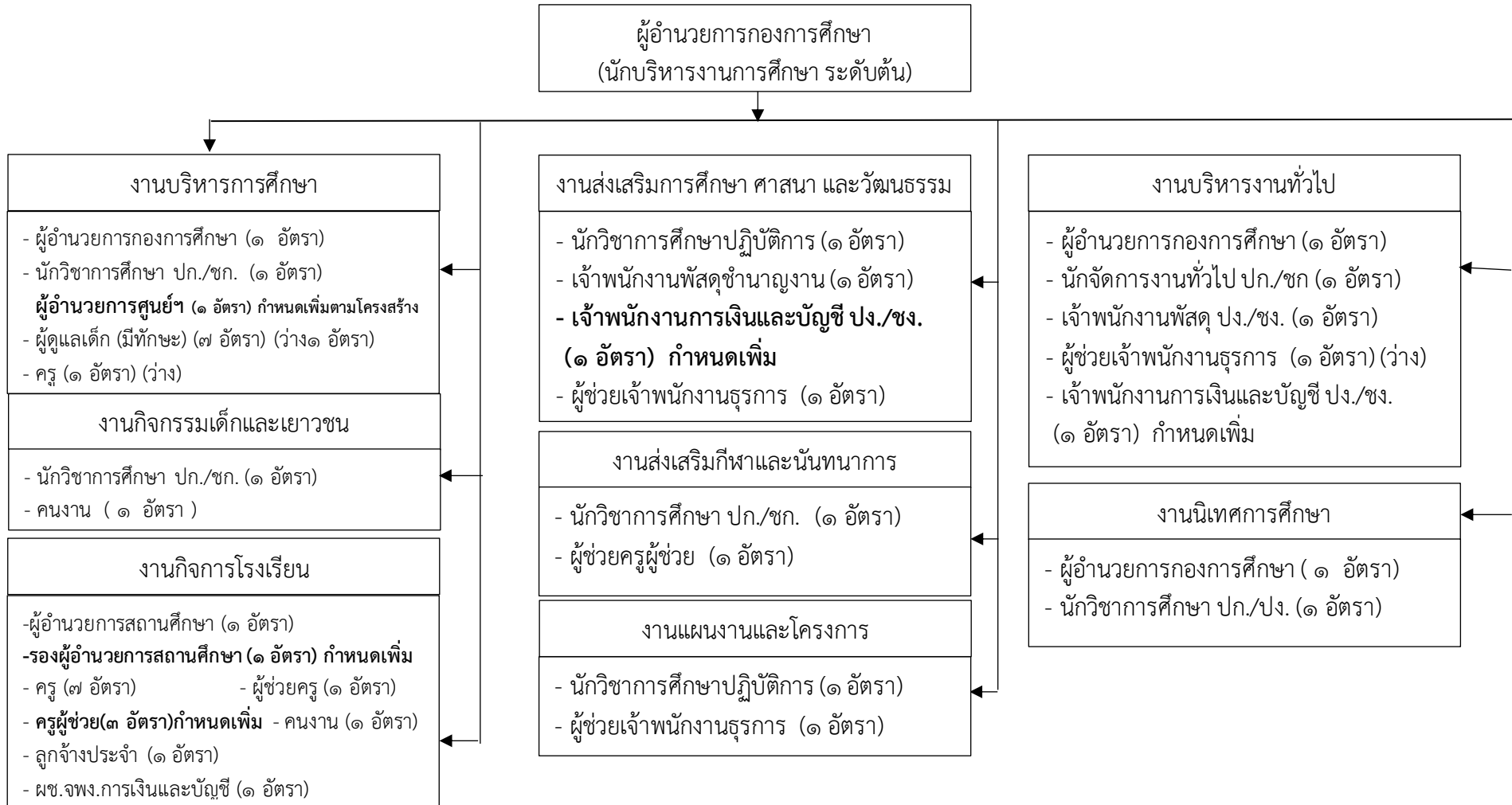
ระดับ	อำนาจการ ท้องถิ่นระดับ ต้น (ที่มี/ที่ว่าง)	อำนาจการ ท้องถิ่น ระดับกลาง (ที่มี/ที่ว่าง)	อำนาจการ ท้องถิ่นระดับสูง (ที่มี/ที่ว่าง)	ประเภท วิชาการ (ปก.ชก) (ที่มี/ที่ว่าง)	ประเภท วิชาการ (ชก.) (ที่มี/ที่ว่าง)	ประเภท วิชาการ (ชพ.) (ที่มี/ที่ว่าง)	ประเภท วิชาการ (ชช.) (ที่มี/ที่ว่าง)	ประเภท ทั่วไป (ปง.) (ที่มี/ที่ว่าง)	ประเภท ทั่วไป (ชง.) (ที่มี/ที่ว่าง)	ประเภททั่วไป (อาวุโส) (ที่มี/ที่ว่าง)	ลูกจ้างประจำ (ที่มี/ที่ว่าง)	พนักงานจ้าง (ที่มี/ที่ว่าง)	รวมทั้งสิ้น
จำนวน	๒/-	-	-	-/๑	๒/-	-	-	-	๑/-	-	-	๑/-	๗

ผังโครงสร้างกองช่าง
องค์การบริหารส่วนตำบลดอยงาม
อำเภอพาน จังหวัดเชียงราย



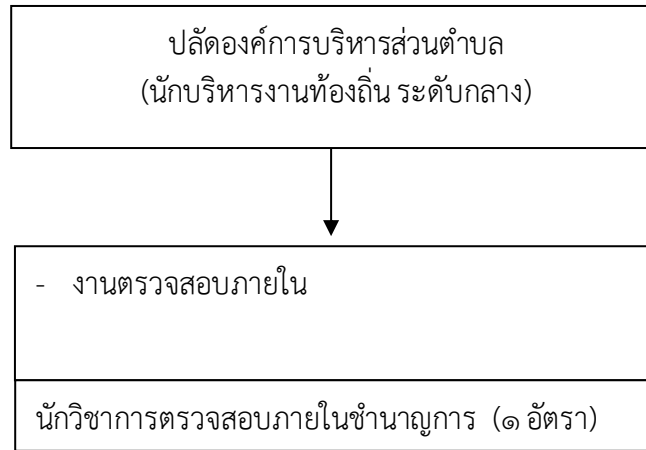
ระดับ	อำนาจการ ท้องถิ่น ระดับต้น (ที่มี/ที่ว่าง)	อำนาจการ ท้องถิ่น ระดับกลาง (ที่มี/ที่ว่าง)	อำนาจการ ท้องถิ่น ระดับสูง (ที่มี/ที่ว่าง)	ประเภท วิชาการ (ปก./ชก.) (ที่มี/ที่ว่าง)	ประเภท วิชาการ (ชก.) (ที่มี/ที่ว่าง)	ประเภท วิชาการ (ชพ.) (ที่มี/ที่ว่าง)	ประเภท วิชาการ (ชช.) (ที่มี/ที่ว่าง)	ประเภท ทั่วไป (ปง.) (ที่มี/ที่ว่าง)	ประเภท ทั่วไป (ชง.) (ที่มี/ที่ว่าง)	ประเภท ทั่วไป (อาวุโส) (ที่มี/ที่ว่าง)	ลูกจ้าง ประจำ (ที่มี/ที่ว่าง)	พนักงานจ้าง (ที่มี/ที่ว่าง)	รวมทั้งสิ้น
จำนวน	๑/-	-/-	-/-	-/๑	-/-	-/-	-/-	-/-	-/-	๒/-	-/-	๕/๑	๑๐

ผังโครงสร้างกองการศึกษา ศาสนาและวัฒนธรรม
องค์การบริหารส่วนตำบลดอยงาม
อำเภอพาน จังหวัดเชียงราย



ระดับ	อำนาจการ ท้องถิ่น ระดับต้น (ที่มี/ที่ว่าง)	อำนาจการ ท้องถิ่น ระดับกลาง (ที่มี/ที่ว่าง)	อำนาจการ ท้องถิ่น ระดับสูง (ที่มี/ที่ว่าง)	ประเภท วิชาการ (ปก.ชก.) (ที่มี/ที่ว่าง)	ประเภท วิชาการ (ชก.) (ที่มี/ที่ว่าง)	ประเภท วิชาการ (ชพ.) (ที่มี/ที่ว่าง)	ประเภท วิชาการ (ชข.) (ที่มี/ที่ว่าง)	ประเภท ทั่วไป (ปง.) (ที่มี/ที่ว่าง)	ประเภท ทั่วไป (ชง.) (ที่มี/ที่ว่าง)	ประเภท ทั่วไป (อาวุโส) (ที่มี/ที่ว่าง)	ครู (ที่มี/ที่ ว่าง)	ลูกจ้าง ประจำ (ที่มี/ที่ ว่าง)	พนักงานจ้าง ตามภารกิจ (ที่มี/ที่ว่าง)	พนักงาน จ้างทั่วไป (ที่มี/ที่ว่าง)	รวมทั้งสิ้น
จำนวน	๑/-	-	-	๑/-	๑/-	-	-	-/๑	๑/-	-	๘/๖	๑/-	๙/๒	๑/-	๓๒

แผนภูมิโครงสร้างหน่วยตรวจสอบภายใน
องค์การบริหารส่วนตำบลตอยงาม อำเภอพาน จังหวัดเชียงราย



ระดับ	อำนวยการท้องถิ่น ระดับต้น	วิชาการ ระดับชำนาญการ พิเศษ	วิชาการ ระดับชำนาญ การ	วิชาการ ระดับปฏิบัติการ	ทั่วไป ระดับชำนาญงาน	ทั่วไป ระดับปฏิบัติงาน	พนักงานจ้าง ตามภารกิจ	พนักงานจ้าง ทั่วไป	รวมทั้งสิ้น
จำนวน	-/-	-/-	๑/-	-/-	-/-	-/-	-/-	-/-	๑